

产品信息：

名称：RFID珠宝产品电子标签

型号：SL-UHF10

品牌：NBDE

产地：深圳



产品说明：

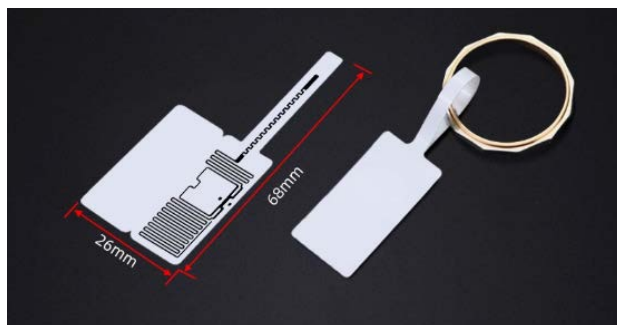
- 尺寸小巧，不占空间；
- 环套粘贴, 容易使用；
- 发光标签，容易找寻；
- 符合国际最新标准，应用于更多的行业和领域；
- 支持国际协议，适用于更多的国家；
- 为超高频（UHF）类。

技术参数：

- 工作频率：840-960 MHz
中国频率 920-925MHz
美国频率 902-928MHz
欧洲频率 865-868MHz
- 符合标准：ISO/IEC18000-6C，EPC Class1 Gen2
- 封装芯片：Nxp U7/8/9，Impinj Monza 4/5/R6/730/750，Alien Higgs 4/5/9/10
- 芯片容量：EPC：96/128 /256 /496 bit；USER：0/32 /128 /512 bit；
RESERVED：0/32 /64 bit；TID：48/64 /96 bit，芯片型号不同容量不同。
- 工作模式：可读可写。

- 工作方式：被动反射，具有很高的读写灵敏度。
- 读写距离：0-3m，距离与读写器性能、功率和天线增益大小有关。
- 读写次数：10 万次。
- 封装材料：PET 或 PVC，铜板纸。
- 印刷图案：四色印刷。
- 打印内容：文字，数字，条码，LOGO；用 RFID 打印机或标签打印机打印。
- 写入信息：用 RFID 读写器写入信息或 RFID 打印机边写信息边打印。
- 发光功能：个别尺寸，激发标签 LED 发光；EPC信息一次性写入，不可重复写入。
- 固定方式：套住首饰粘贴。
- 工作温度：-35°C-+75°C
- 存储温度：-40°C-+80°C
- 工作湿度：0-95%
- 产品尺寸：26+68×5 mm，可定做多种尺寸。

发光标签尺寸：30+95×5 mm



珠宝标签



发光珠宝标签

产品应用：

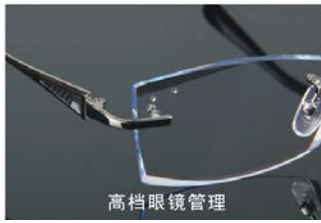
主要用于珠宝首饰的管理，也可用于名贵手表的管理，高档眼镜的管理等应用。



珠宝管理



手表管理



高档眼镜管理



名笔管理