

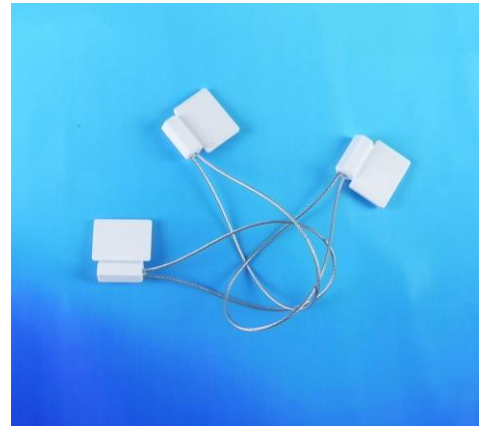
## 产品信息：

名称：超高频铅封电子标签

型号：SL-L01

品牌：NBDE

产地：深圳



## 产品说明：

- 性能优异，广泛用于货柜运输、物流、贵重运输的追踪管理；
- 穿拉方便，与传统铅封一样简单易用；
- 符合国际最新标准，应用于更多的行业和领域；
- 支持国际协议，适用于更多的国家；
- 为超高频（UHF）类；

## 技术参数：

- 工作频率：840-960MHz
  - 频段：Global: 860-960 MHz
  - China GB: 920-925 MHz
  - USA FCC: 902-928 MHz
  - Europe ETSI: 865-868 MHz
- 符合标准：ISO/ IEC18000-6C，EPC Class1 Gen2
- 封装芯片：Alien Higgs3
- 存储容量：EPC-96 bits，User-512 bits，TID-64 bits
- 工作模式：可读可写。

- 工作方式：被动反射，具有很高的读写灵敏度。
- 读写距离：**0-4** 米，与读写器天线尺寸有关。
- 读写次数：10 万次。
- 天线材料：PET 基材+专用铝箔天线。
- 产品拉力： $F \geq 3000N$
- 产品材料：ABS+钢铁钢芯+钢丝。
- 防护等级：IP68
- 印刷图案：激光喷码，丝印文字或简单图标。
- 固定方式：钢丝穿孔固定。
- 产品颜色：红色，白色，黑色，黄色，蓝色。
- 工作温度： $-40^{\circ}C-100^{\circ}C$
- 存储温度： $-40^{\circ}C-85^{\circ}C$
- 工作湿度：0-95%
- 产品尺寸：36\*26\*12.5 mm，钢丝长 280 mm 钢线直径 1.8 mm（钢丝长度可以定制），
- 产品重量：21.0g

## 产品应用：

主要用于集装箱、贵重物品、航空货箱、危险物品等运输追踪管理，广泛应用于物流、仓储、金融、电力、石化、航运等行业的防开箱柜保密用途等。

