

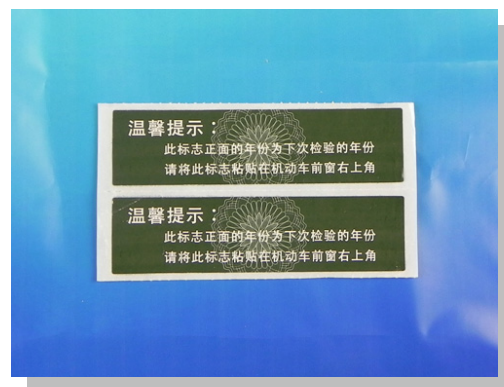
产品信息：

名称：车辆专用不干胶超高频电子标签

型号：SL-G01

品牌：NBDE

产地：深圳



产品说明：

- 专用于粘贴在玻璃上使用，主要是车辆挡风玻璃上，读写不受影响；
- 印刷美观，也可以打印文字、图案及其它内容；
- 符合国际最新标准；
- 支持国际协议，适用于更多的国家；
- 为超高频（UHF）类。

技术参数：

- 工作频率：840-960 MHz
 - 中国频率 920-925MHz（SRRC）
 - 美国频率 902-928MHz（FCC）
 - 欧洲频率 865-868MHz（ETSI EN）
- 符合标准：ISO/IEC18000-6C，EPC Class1 Gen2
- 封装芯片：NXP U8/U9，其它芯片可定制。
- 存储容量：U8：EPC 128 bit，USER 0 bit，RESERVED 64 bit，TID 96 bit
 - U9：EPC 96 bit，USER 0 bit，RESERVED 32 bit，TID 96 bit
- 工作模式：可读可写。
- 工作方式：被动反射，具有很高的读写灵敏度。

- 读写距离：0-10 米，距离与读写器性能、功率和天线增益大小有关。
- 读写次数：10 万次。
- 封装材料：不干胶合成纸。
- 天线材料：PET 基材+专用铝箔天线。
- 印刷图案：四色印刷。
- 文字打印：用标签打印机或 RFID 打印机打印。
- 写入信息：用 RFID 读写器写入信息或 RFID 打印机边写信息边打印。
- 安装方式：粘贴在车辆前挡玻璃内侧。
- 工作温度：-35℃--+75℃
- 存储温度：-40℃--+80℃
- 工作湿度：0-95%
- 产品尺寸：110×45mm，可定制其它尺寸。

产品应用：

贴在车辆前挡玻璃上的应用，例如：电子车牌，车辆年审，车辆进出管理等等。

