

产品信息：

名称：RFID 防爆型一体式远距离读写器（0-10 米）

型号：LWR-7060

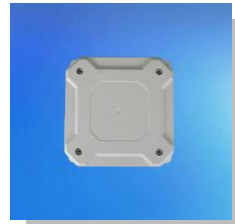
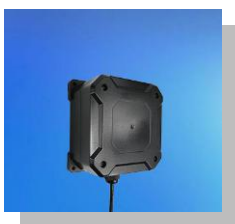
品牌：NBDE

产地：深圳



产品特点：

- 防爆设计，更加结实和耐用，特别适合于防爆和严苛环境；
- 读取距离达 10 米，远超同尺寸产品；
- 天线与读写一体化设计，采用专业射频芯片，性能更稳定；
- 支持工业通讯协议 Modbus，应用于工业领域；
- 支持多种网络协议，UDP，TCP，HTTP，MQTT；
- WG 输出，支持门禁控制器，可用于电动车出入管理；
- 继电器输出，用于控制外部机电设备；
- 可定制读标签时语音提示；
- 同体积产品，读写距离更远；
- 同类型产品，标签识别灵敏度更高；
- 运动目标，也能轻易捕获到；
- 跳频工作抗干扰能力强；
- 支持多标签同时读写；
- 防水防晒，可用于户外使用。



产品参数:

射频参数:

- 工作频率: 902-928MHz, 865-868MHz (可根据用户需要定制)

中国频率 920-925MHz

美国频率 902-928MHz

欧洲频率 865-868MHz

- 支持标准: ISO18000-6C, EPC global Class 1 GEN2
- RF 功率: 0~30dBm, 可由软件调整。
- 读写标签: 符合 ISO18000-6C 或 GEN2 协议的标签。
- 射频芯片: 专业级 RFID 射频芯片。
- 天线增益: 4.5dBi, 圆极化。

性能参数:

- 工作模式: **默认主动模式**, 被动模式、应答模式、触发模式可由软件设置。
- 天线内置: 天线与读写器一体化设计, 减少馈线信号衰减, 性能稳定。
- 天线功率: 接入天线功率 1W, 可调。
- 读写距离: 读写标签距离 **0-10** 米, 距离与标签大小有关;
可通过 DEMO 软件调整功率改变读写距离。
- 快速识别: 能够识别运动的速度介于 **50-150** 公里/小时之间的电子标签。
- 群读性能: 同时识别 50 张以上标签。
- 软件开发: 提供 DEMO 软件, SDK 软件开发包, 通讯协议。
- 通讯方式: 标配 TCP/IP, USB;

选配 RS232, RS485, MODBUS, WIFI, 4G, WG26/32/34

- 网络通讯：DEMO 设置 UDP, TCP, HTTP, MQTT 通讯。
- Modbus 协议：支持 TCP Modbus Rtu / RS485 Modbus Rtu 协议。
- 输入输出：选配，1 路触发输入，1 路继电器输出。
- 状态提示：通电和读写标签时，蜂鸣和 LED 提示。
- 定制功能：语音提示。
- 交流供电：AC85 - 450V，标配 AC220V 电源，其它选配。
- 输入电压：DC3 - 60V，标配 DC12V，其它选配。

工作环境：

- 工作温度：-35℃-+75℃
- 存储温度：-40℃-+80℃
- 工作湿度：0-95%
- 防护等级：IP67
- 适用环境：防爆环境，严苛环境，室内，室外。

物理参数：

- 外壳材料：ABS
- 产品颜色：珍珠黑，电脑灰。
- 产品尺寸：113×113×54 mm
- 包装重量：1.0Kg
- 安装方式：螺丝固定，四角有四个 $\varnothing 4.5$ mm 螺丝孔。
- 包装附件：DC12V 适配器 1 个，电源线 1 条，固定螺丝 6 个。

典型应用：

工业场景；煤矿及井下作业；矿山开采；粉尘环境；冶炼行业；石油行业；化工行业；
航空航天行业；军工行业等。



RFID 小课堂：读写距离和使用效果，会受到环境中其它**设备电磁等干扰**影响；标签不能被**金属、液体、人体或动物身体**完全遮挡，射频信号会被屏蔽或吸收，可能读取不到，在应用设计和部署时需要注意；在应用时，非金属表面贴不干胶标签，金属表面贴抗金属标签，液体物表面贴抗液体标签。